

8. ТРАНСПОРТИРОВКА И ХРАНЕНИЕ:

- 8.1. Транспортировку допускается производить любым видом крытого транспорта, обеспечивающим предохранение изделия от механических повреждений, загрязнений, попадания влаги.
- 8.2. Перевозку осуществлять в штатной упаковке.
- 8.3. Изделия должны храниться в штатной упаковке, в сухих, проветриваемых помещениях при температуре окружающей среды от -20°C до +60°C и относительной влажности воздуха не более 80% без конденсации влаги при отсутствии в воздухе паров и агрессивных веществ (кислот, щелочей и др).

9. СВЕДЕНИЯ ОБ УТИЛИЗАЦИИ:

- 9.1. Изделие не содержит дорогостоящих или токсичных материалов и комплектующих деталей, требующих специальной утилизации. Утилизацию проводят обычным способом в соответствии с требованиями местного законодательства по утилизации малоопасных отходов. Не выбрасывать с бытовыми отходами.



10. ГАРАНТИЙНЫЕ ОБЯЗАТЕЛЬСТВА:

- 10.1. На продукцию APEYRON предоставляется гарантия 12 месяцев при условии соблюдения правил установки и эксплуатации, а также предъявления документов, подтверждающих покупку.
- 10.2. В случае обнаружения неисправности изделия, в первую очередь необходимо отключить устройство от источника питания. Если данный случай произошел не по вине покупателя и до истечения гарантийного срока, то следует обратиться в магазин, где было приобретено изделие.
- 10.3. Гарантия на товар не распространяется в следующих случаях:
 - 10.3.1. Изделие испорчено в результате неправильного подключения (в том числе выбора параметров входного напряжения, не соответствующих заявленному диапазону).
 - 10.3.2. Изделие испорчено в результате неправильной эксплуатации.
 - 10.3.3. Изделие испорчено в результате механических повреждений.
 - 10.3.4. При нарушении целостности изделия, в случае попыток самостоятельного ремонта, а также изменения его технических характеристик.
- 10.4. Компания APEYRON не несет ответственности за обязательство третьей стороны в результате неправильного монтажа, ненадлежащей эксплуатации или использования по истечении гарантийного срока.

11. ИНФОРМАЦИЯ ОБ ИЗГОТОВИТЕЛЕ:

- 11.1. **Изготовитель:** «ШеньЖень ЮСи Технолджи Ко., Лтд.», Адрес: 705, Голдсан Билдинг, №18, Жонг Ксин Роуд, Шаджинг Таун, Баоан Дистрикт, ШеньЖень, Китай.
Произведено по заказу: «Апейрон Групп Лимитед», Адрес: Китай, Гонгконг, Монгкок, Натан Роуд, 673, БЦ «ЭйчЭсБиСи», 2 этаж.
Импортер: ООО «Петерэкс», Адрес: 198095, г. Санкт-Петербург, улица Маршала Говорова, дом 35, корп 4, лит И, пом. 16-Н, Российская Федерация.

- 11.2. Сделано в Китае

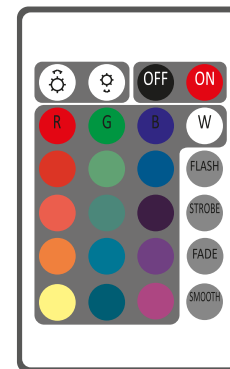
Дата
производства: _____

Дата
продажи: _____

Штамп
продава: _____

СВЕТИЛЬНИК СВЕТОДИОДНЫЙ декоративный подводный

артикул 12-168



УВАЖАЕМЫЙ ПОКУПАТЕЛЬ!
Благодарим Вас, что сделали свой выбор в пользу продукции торговой марки APEYRON ELECTRICS.

1. КОМПЛЕКТАЦИЯ:

- 1.1. Светильник подводный — 1 шт.
- 1.2. Пульт — 1 шт.
- 1.3. Упаковка — 1 шт.
- 1.4. Инструкция по установке и эксплуатации — 1 шт.

* Комплектность может меняться производителем без предварительного уведомления.

* Батареи в комплект не входят.

2. НАЗНАЧЕНИЕ И ОСНОВНЫЕ СВЕДЕНИЯ:

1. Подводный светильник с ИК-пультом Areupon предназначен для подводного декоративного освещения: цветочных ваз, аквариумов, небольших и неглубоких бассейнов и водоемов. Также можно использовать как декоративное интерьерное украшение.
- 2.2. Позволяет создавать многоцветные статичные и динамичные световые композиции при помощи управления ИК-пультом.
- 2.3. Правильный выбор и подключение, согласно инструкции, гарантируют долговечную и бесперебойную работу светотехнического оборудования.

3. ТЕХНИЧЕСКИЕ ХАРАКТЕРИСТИКИ:

Светильник:

Наименование светильника:	подводный светильник
Глубина погружения в воду:	до 6 м
Тип крепления:	накладной
Способ управления:	ИК-пульт
Источник свечения:	smd 5050
Угол свечения:	180°
Источник питания:	AAA — 3 шт.
Напряжение питания:	4,5 В
Потребляемая мощность от источника питания:	2,4 Вт
Полный световой поток:	110 Лм
Класс пылевлагозащиты:	IP 68
Материал корпуса:	поликарбонат
Цвет корпуса:	прозрачный
Материал рассеивателя:	поликарбонат
Цвет рассеивателя:	прозрачный
Вес светильника нетто:	90 г
Габаритные размеры светильника:	Ø70x28 мм
Диапазон рабочих температур окружающей среды:	от -20°С до +50°С
Гарантийный срок:	1 год
Срок службы:	не менее 5 000 ч

Пульт ДУ:

Дистанция устойчивого управления:	до 6 метров
Степень защиты:	IP 20
Источник питания:	CR2025
Габаритные размеры:	85x50x6 мм
Вес пульта:	17 г

4. МЕРЫ БЕЗОПАСНОСТИ:

- 4.1. Не монтировать оборудование вблизи нагревательных приборов.
- 4.2. Обеспечить доступ для последующего осмотра и обслуживания.
- 4.3. Не подвергать изделие механическим воздействиям.
- 4.4. При замене батареек герметично закрывайте крышку батарейного отсека.
- 4.5. Чистить необходимо только поверхностные детали прибора, не разбирая его.
- 4.6. Запрещено для чистки использовать абразивные вещества, кислоты, растворители.
- 4.7. Во избежание повреждения светопропускающих линз не использовать светильник в сильно соленой воде или содержащей щелочи и др. хим. реактивы.
- 4.8. Для лучшего погружения в воду необходимо использовать вспомогательный/дополнительный груз (не входит в комплект).

5. МОНТАЖ ИЗДЕЛИЯ:

- 5.1. Освободите изделие от упаковки.
- 5.2. Проверьте отсутствие механических повреждений.
- 5.3. Уберите защитную пленку и стикер с изделия.
- 5.4. Установите батарейки в батарейный отсек.
- 5.5. Герметично установите крышку батарейного отсека.
- 5.6. Перед установкой светильника проверьте его работу от ИК-пульта.
- 5.7. Поместите светильник в спланированное место (полка, ваза, аквариум).
- 5.8. Светильник готов к работе.
- 5.9. Включите светильник.

Дополнительная информация:

При необходимости использования светильника в наводном положении (без погружения под воду для подсветки с поверхности) используйте батарейки AAA весом менее 8 г.

(не входят в комплект, проконсультируйтесь в специализированных магазинах)

6. ПУЛЬТ УПРАВЛЕНИЯ:



- ON Вкл/выкл
- W Белый цвет (смешанный оттенок)
- B Функция вспышки
- B Медленное угасание цвета
- B Медленное угасание с изменением цвета
- B Плавное изменение цвета
- Цветовая панель (12 мультицветов)
- RGB (красный, зеленый, синий)
- B S Увеличение/уменьшение интенсивности цвета

- 6.1. Обратите внимание, цветовые оттенки могут иметь незначительные отклонения. При составлении чисто белого цвета будет не чисто белый оттенок, в силу особенностей свечения светодиодов smd 5050 (RGB).

7. ВОЗМОЖНЫЕ ПРОБЛЕМЫ И СПОСОБЫ ИХ РЕШЕНИЯ:

Неисправность	Возможная причина	Способы решения
Светильник не включается	7.1. Не включен.	7.1. Проверить включение.
	7.2. Закончился ресурс батареек питания.	7.2. Заменить батарейки.
	7.3. Плохой контакт или плохая герметизация батарейного отсека.	7.3. Проверить подключение батареек. В случае попадания воды в батарейный отсек — протереть сухой тканью и высушить.
	7.4. Есть препятствие между светильником и ИК-пультом, слишком большое расстояние между ними.	7.4. Устранить препятствие, подойти ближе к светильнику.
	7.5. Сел элемент питания в пульте.	7.5. Заменить батарейки в пульте.